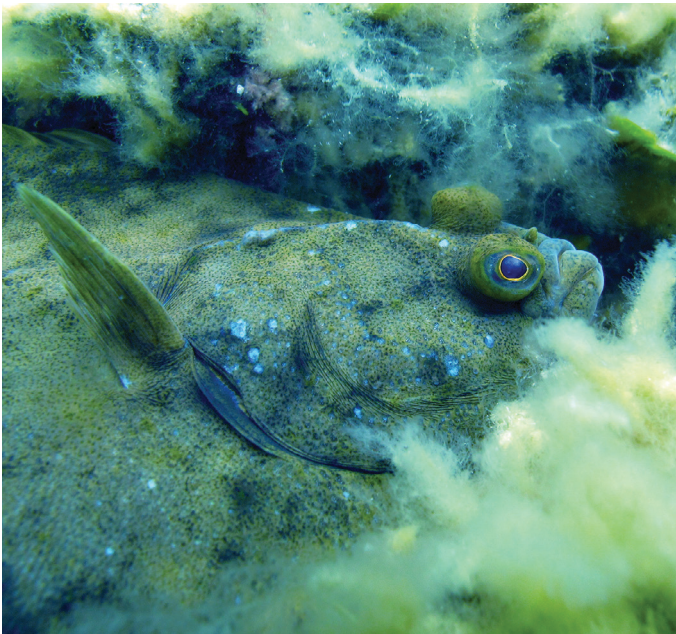
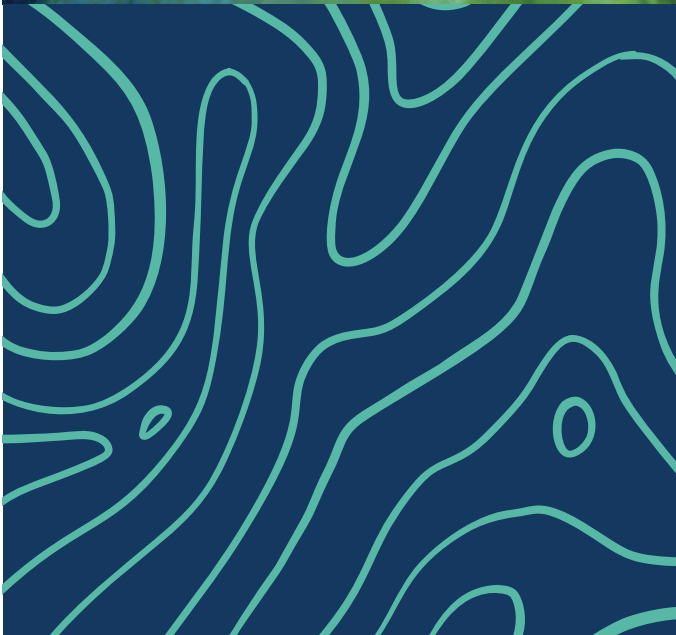


Planwise4Blue -geoportaali kestävään merialuesuunnitteluun

Planwise4Blue-geoportaali on päätöksenteon työkalu, joka tukee Itämeren alueen luonnonvarojen suojelua ja kestäväää hallintaa.

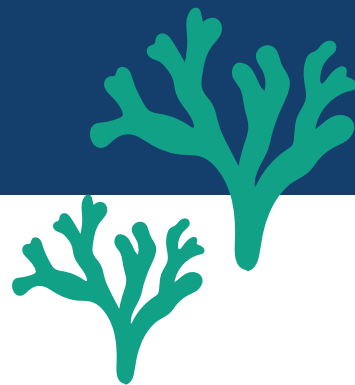


Geoportaali on
saatavilla osoitteessa
sea.ee/marea



Planwise4Blue-geoportaali

1. Tukee Itämeren alueen yhteisten luonnonvarojen kestävää hallintaa ja auttaa tunnistamaan meren luonnonvaroihin perustuvia sinisen talouden mahdollisuuksia.
2. Yhdistää ekosysteemipalvelujen kartoituksen, ympäristötilinpidon ja kestäväen kehityksen kompassin räätälöidyksi geospaatialiseksi työkaluksi, jota kehitetään yhdessä keskeisen Itämeren alueen toimijoiden kanssa.
3. Yhdistää mallinnetut aineistot luontoarvoista, ekosysteemipalveluista, sosioekonomisista järjestelmistä ja ihmistoiminnoista laskenta-algoritmeihin ja tuottaa tietoa ihmisen toiminnan mahdollisista vaikutuksista ekosysteemipalveluihin tietyllä merialueella.
4. Helppokäyttöiset analyysit parantavat päätöksentekoprosessia yhdistämällä tutkimustietoa ja kansalaisilta saatua tietoa poliittiseen päätöksentekoon.
5. Antaa käyttäjälle mahdollisuuden tapauskohtaisesti räätälöidä malleja parhaiden käytävissä olevien paikkatietojen ja käyttäjän määrittämien syöttöarvojen perusteella.



Ekosysteemipalvelut kartalle

Ekosysteemipalvelut ovat hyötyjä, joita ihmiset saavat luonnon järjestelmästä. Näitä hyötyjä ovat esimerkiksi ravinto ja virkistysmahdollisuudet. Ekosysteemipalvelun käsite auttaa kuvaamaan ihmisten ja luonnon välistä yhteyttä. Ekosysteemipalvelut jaetaan usein kolmeen luokkaan: (1) tuotanto-, (2) säätely- ja ylläpito- sekä (3) kulttuuripalvelut.

Monet mereiset toiminnot, kuten kalastus ja merenkulku, riippuvat meren luontopääomasta. Toisaalta samat toiminnot voivat vaikuttaa meren ekosysteemeihin ja ekosysteemipalveluihin.

Merialuesuunnittelua käytetään yhä enemmän ihmistoimintojen järjestämiseen ja kestäväen kehityksen ylläpitämiseen merialueilla. Ekosysteemipalvelukartat auttavat suunnittelijoita

ottamaan luontoarvot paremmin mukaan ympäristösuunnittelussa. Ekosysteemipalvelujen ja taloudellisen järjestelmän integroimiseen tähtää myös luontopääoman tilinpito (NCA)¹.

Meren luonnonvarojen ekosysteemilähtöinen hallinta ja kestäväen sinisen talouden kehittäminen edellyttävät ekosysteemitiedon sisällyttämistä merialuesuunnittelun prosessiin.

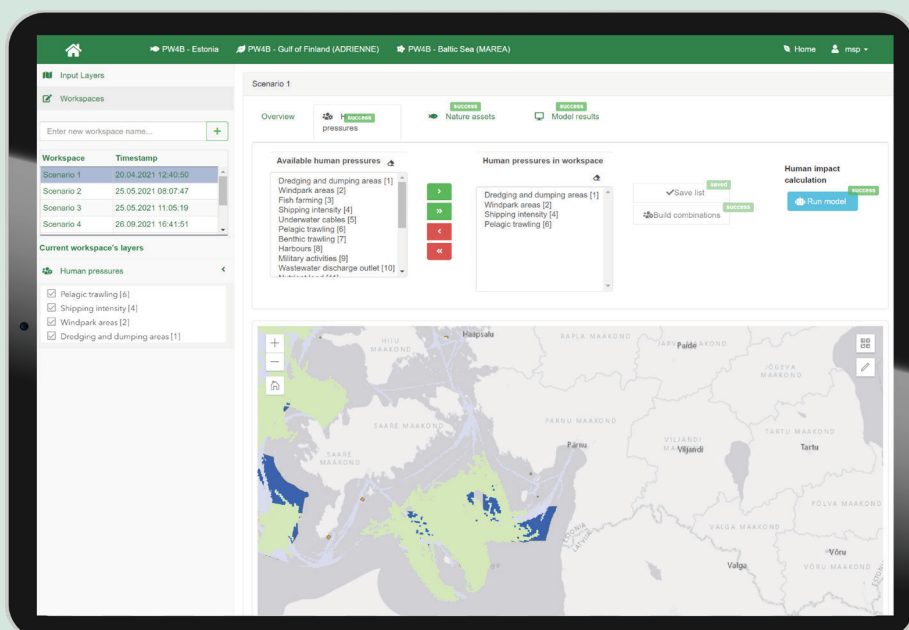
Planwise4Blue-geoportaali on päätöksenteon työkalu, joka tukee kestävää luonnonvarojen hallintaa Itämeren alueella. Geoportaali sisältää karttoja Latvian, Suomen ja Viron ekosysteemipalveluista. Nämä yhtenäiseltä pohjalta laaditut kartat ovat tärkeä panos ekosysteemilähtöiseen hallintaan, ja niitä voidaan hyödyntää luontopääoman tilinpidossa.

Kolme toiminnallista osaa

Työkalu ihmistoimintojen kumulatiivisten vaikutusten arviointiin: Työkalulla voidaan arvioida erilaisten ja eriaikaisten ihmistoimintojen yhdessä aiheuttamia kumulatiivisia vaikutuksia ekosysteemeihin. Työkalu helpottaa kumulatiivisten vaikutusten arviointia ja kertoo myös arviointituloksiin liittyvistä epävarmuuksista. Arvioinnin tulokset esitetään korkearesoluutioisilla kartoilla.

Räätälöidyt sosio-ekonomiset mallit: Luonnonsuojelun, ihmisten hyvinvoinnin ja erilaisten kehittämistarpeiden tasapainoinen yhdistäminen vaatii usein jonkinlaisia kompromisseja alueidenkäytössä. Geoportaali yhdistää parhaan käytettävissä olevan paikkatiedon, tietokannat ja algoritmit dynaamisiin mallinnustyökaluihin. Näin käyttäjä voi mallintaa haluamiaan eri skenaarioita ja punnita vaihtoehtoisia alueidenkäyttöstrategioita ja niiden yhdistelmiä.

Työkalut tutkimustiedon ja kansalaistiedon yhdistäviin päätösmalleihin: Ekosysteemipalvelujen tarjonnan ja ihmistoiminnan kumulatiivisten vaikutusten arviointia varten voidaan saada empiiristä tietoa kansalaisilta. Tätä tietoa käytetään täydentämään ekosysteemipalvelukarttoja. Käyttäjät voivat siten arvioida oman toimintansa vaikutuksia meriekosysteemiin ja sen palveluihin. Nämä arviot tallentuvat järjestelmään, ja ne yhdessä muodostavat kestävä kehityksen kompassin. Kestävä kehityksen kompassin avulla käyttäjät voivat arvioida organisaation nykyistä ja tulevaa tilannetta kestävä kehityksen kriteerien pohjalta. Näin eri toimijat voivat yhdessä laajentaa ymmärrystä kestävydestä ja paikallisista kestävästä toimintatavoista.



KUVA 1 Kumulatiivisten vaikutusten arviointi PlanWise4Blue-geoportaalissa.

Planwise4Blue-geoportaalin hyödyt

- Parhaan saatavilla olevan tieteellisen tiedon ja tieteellisten analyysimenetelmien hyödyntäminen ekosysteemilähtöisessä päätöksenteossa.
- Helppokäyttöinen avoimeen lähdekoodiin perustuva verkkotyökalu, joka ei vaadi käyttäjältä erityisosaamista.
- Yhdenmukaistetut karttatasot ja analyysityökalut koko keskeisen Itämeren alueelle.
- Käyttäjät voivat ylläpitää omia työtiloja ja luoda omia skenaarioita.
- Viestinnällinen apu päättäjille. Mahdollistaa osallistumisen sekä tiedon, aineistojen ja analyysien jatkuvan päivittämisen.
- Työkalun avulla voidaan määrittää kumulatiivisten ihmispaineiden vaikutuksia ekosysteemiin alueellisesti.
- Auttaa punnitsemaan vaihtoehtoisia skenaarioita ja antaa viitteitä parhaista parannuskäytännöistä ja vaihtoehdoista.
- Tarjoaa pääsyn luontotietoihin ja analyysityökaluihin kaikille sidosryhmille ohjelma-alueen maissa.

Sopivia käyttökohteita

- Optimaalisen skenaarion valinta esim. tuulipuiston sijoituksessa.
- Negatiivisten vaikutusten lieventäminen.
- Luontopääoman tilinpidossa käytettävien tietojen tuottaminen, esimerkiksi arvioimalla säätelypalveluiden tarjontaa tai simuloimalla tulevia ekosysteemipalveluvirtoja.
- Luonnonsuojelun suunnittelun tukeminen, esim. ekosysteemipalvelujen ja niiden arvon muutosten arviointi tietyllä suojelualueella.

VIITTEET

1. European Environment Agency (EEA) and Petersen, J (2019). Natural capital accounting in support of policymaking in Europe: a review based on EEA ecosystem accounting work. Luxembourg: Publications Office of the European Union. doi: 10.2800/192703

TEKIJÄT JA VALOKUVA

Jonne Kotta, Liisi Lees, Robert Szava-Kovats, Tin-Yu Lai, Francisco Rafael Barboza Gonzalez, Robert Aps, Mihhail Fetissov, Louise Forsblom, Susanna Jernberg | Valokuva sivulla 1: Kaire Kaljurand / Tarton yliopisto.

HANKKEEN TIEDOT JA SAATU TUKI

Tämä Policy Brief on laadittu osana hanketta ”Kohti kokonaisvaltaista ja kestävästä merialuesuunnittelua (MAREA)”. Hankkeen yhteistyökumppanit ovat Suomen ympäristökeskus SYKE, Tarton yliopisto (Viro), Pellervon taloustutkimus PTT ry (Suomi) ja Baltic Environmental Forum – Latvia. Hanketta on rahoittanut Interreg Central Baltic -ohjelma Euroopan aluekehitysrahaston varoilla.

Lisätietoja hankkeesta: <http://marea.balticseaportal.net/>



UNIVERSITY
OF TARTU

